

HORLOGERIE

BASSE VISION

Montres-bracelets



020001830 (ex 0922)

Arsa Jumbo, montre-bracelet unisexe, mouvement à quartz, cadran blanc 3,5 cm, 12 grands chiffres noirs, bracelet cuir noir.



020000921

Arsa Jumbo, montre-bracelet unisexe, mouvement à quartz, cadran noir 3,5 cm, 12 grands chiffres blancs, bracelet cuir noir.



020000930

Arsa, montre-bracelet dame, mouvement à quartz, étanche à 30 mètres, chromée avec cadran blanc 2,3 cm, 12 grands chiffres noirs, bracelet cuir noir.





020000927

Arsa, montre-bracelet dame, mouvement à quartz, étanche à 30 mètres, plaqué or avec cadran noir 2,3 cm, 12 grands chiffres blancs, bracelet cuir noir.



020001982

Montre basse vision ARSA, impression noire sur fond blanc. Diamètre 34 mm, bord argenté, bracelet en cuir noir.



020001995

Montre basse vision ARSA, impression blanche sur fond noir. Diamètre 34 mm, bord argenté, bracelet en cuir noir.





020001983

Montre basse vision ARSA,
impression noire sur fond blanc.
Diamètre 38 mm, bord doré,
bracelet en cuir noir.

BRILLE

Montres-bracelets



020000403

Arsa, montre-bracelet homme,
mouvement à quartz, argentée avec
cadran argenté 2,5 cm et repères
tactiles, ouverture à 6 heures,
bracelet en cuir noir.



020000239

Arsa, montre-bracelet unisexe,
rectangulaire, mouvement à quartz,
plaqué or avec cadran doré
2,5 cm x 2 cm et repères tactiles,
ouverture à 6 heures, bracelet en cuir
noir.



**020000083**

Arsa, montre-bracelet dame, mouvement à quartz, plaqué or avec cadran argenté 2 cm et repères tactiles, ouverture à 6 heures, bracelet en cuir noir.

**020001138**

Arsa, montre-bracelet dame, mouvement à quartz, argentée avec cadran blanc 2 cm et repères tactiles, ouverture à 6 heures, bracelet en cuir noir.

**020001546**

Arsa, montre-bracelet de prestige pour dame, mouvement à quartz, plaqué or avec cadran blanc 2,5 cm et repères tactiles sous forme de pierres brillantes, ouverture à 6 heures, bracelet en cuir noir.

**020001547**

Arsa, montre-bracelet de prestige pour homme, mouvement à quartz, argentée avec cadran blanc 3 cm et repères tactiles sous forme de pierres brillantes, ouverture à 6 heures, bracelet en cuir noir.





20001548

Arsa, montre-bracelet de prestige pour homme, mouvement à quartz, plaqué or avec cadran blanc 3 cm et repères tactiles sous forme de pierres brillantes, ouverture à 6 heures, bracelet en cuir noir.



020001921

Montre Braille, dame, bracelet en cuir blanc, repères tactiles, ouverture à 6 heures. Boîtier rond chromé, cadran et aiguilles en acier. Chiffres noirs sur fond blanc. Boîtier : largeur 35 mm, épaisseur 10 mm. Cadran : 27 mm.



020001922

Montre Braille, dame, bracelet en cuir rose (identique à la R1921). Chiffres noirs sur fond rose pâle.



020001923

Montre Braille, homme, bracelet en cuir noir (identique à la R1921). Chiffres noirs sur fond blanc.





020001924

Montre Braille parlante, bracelet en cuir noir (identique à la R1921).
Chiffres noirs sur fond blanc.
Disposant d'une fonction vocale avec réglage de l'heure et possibilité de réglage d'une alarme.



020001819

Gardé, montre bracelet dame, mouvement à quartz, argentée avec cadran argenté 2 cm et repères tactiles, ouverture à 6 heures, bracelet en cuir bleu foncé.

Montres gousset



020000242

Arsa, montre de poche pour homme, mouvement à quartz, argentée avec cadran argenté de 3,7 cm et repères tactiles, ouverture à 3 heures avec verrou de sécurité.



020001769

Arsa, montre de poche pour homme, mouvement à quartz, plaqué or avec cadran argenté de 3,7 cm et repères tactiles, ouverture à 3 heures avec verrou de sécurité.





020001980
Chaîne chromée.



020001981
Chaîne dorée.

Montres parlantes



020001697
Montre parlant NEERLANDAIS
"SenseWorks", display LCD avec
indication de l'heure, programmation
en 12H ou 24H, alarme, en plastique
gris ou noir.





020001805

Montre-bracelet radio-control "Low Vision", unisexe, parlant NEERLANDAIS, prononciation de l'heure et de la date. Argentée avec cadran blanc de 3 cm et chiffres noirs, trotteuse, alarme, bracelet en cuir noir.



020002018

Montre dame parlant néerlandais avec cadran contrasté noir/blanc de 24 mm. Prononciation de l'heure et de la date, fonction alarme. Bracelet en cuir noir.



020002019

Montre unisexe parlant néerlandais (idem R 2018), diamètre 28 mm.





020001974

Montre multilingue Diana Talks (anglais, néerlandais, français, espagnol, italien, allemand). Énonce clairement l'heure et le jour en mode 12H ou 24H (sauf pour l'allemand). Grand écran de 4cm avec chiffres bien contrastés noir sur fond blanc, épaisseur cadran 1cm. Bracelet en cuir.



020002033

Idem R1974, modèle féminin (hauteur écran 3,3 cm).



020002035

Montre-bracelet Casual parlant français, diamètre 2,8 cm, contour métallique brillant. Affichage analogique. Mouvement quartz. Cadran noir, aiguilles et chiffres blancs, trotteuse rouge pour un meilleur contraste. Bracelet en cuir. Annonce vocale de l'heure et de la date complète (80db), fonction alarme et annonce horaire programmable. Voix masculine. 1 pile CR2025 incluse.





020001320

Montre-bracelet Cobolt pour dame parlant ANGLAIS, argentée avec cadran blanc de 2,5 cm et chiffres verts, trotteuse, alarme (3 sonneries différentes), bracelet en cuir noir.



020001303

Montre-bracelet Cobolt pour homme parlant ANGLAIS, argentée avec cadran blanc de 3 cm et chiffres verts, trotteuse, alarme (3 sonneries différentes), bracelet en cuir noir.



020000370

Montre-bracelet Cobolt pour homme parlant ANGLAIS, argentée avec cadran blanc de 3 cm et chiffres verts, trotteuse, alarme (3 sonneries différentes), bracelet extensible argenté.





020001738

Montre parlant FRANCAIS, display LCD avec indication de l'heure, programmation en 12H ou 24H, alarme, en plastique noir.



020001742

Montre parlant FRANCAIS Ovo modèle large, display LCD avec indication de l'heure et du jour de la semaine, programmation en 12H ou 24H, prononciation de l'heure et du jour de la semaine, alarme, en plastique noir.



020001800

Montre-bracelet Cobolt pour dame parlant FRANCAIS, argentée avec cadran blanc de 2,5 cm et chiffres verts, trotteuse, alarme (3 sonneries différentes), bracelet en cuir noir.



020001304

Montre-bracelet Cobolt pour homme parlant FRANCAIS, argentée avec cadran blanc de 3 cm et chiffres verts, trotteuse, alarme (3 sonneries différentes), bracelet en cuir noir.





020001799

Montre-bracelet Cobolt pour homme parlant FRANCAIS, argentée avec cadran blanc de 3 cm et chiffres verts, trotteuse, alarme (3 sonneries différentes), bracelet extensible argenté.



020001838

Montre-bracelet en cuir, unisexe, parlant FRANCAIS.
Simple d'utilisation avec un seul bouton : annonce vocale de l'heure et des minutes.



020001839

Montre-bracelet en cuir, unisexe, parlant FRANCAIS.
Annonce vocale de l'heure et la date avec fonction alarme.



020001610

Bracelet en cuir noir pour montre parlante Cobolt modèle homme. (R1303 et 1304).

020001775

Bracelet en cuir noir pour montre parlante Cobolt modèle femme. (R1320 et 1800).





020001949

Bracelet XL en cuir noir pour montre parlante Cobolt modèle homme. (R1303 et 1304).



020001690

Montre-bracelet unisexe, rectangulaire 3,5 cm x 2,5 cm parlant FRANCAIS, affichage numérique de l'heure, alarme, argentée avec bracelet en plastique noir.



Réveils parlants.



020001774

Réveil de voyage radio-control parlant FRANCAIS, display LCD rétro-éclairé avec affichage de l'heure et de la date, prononciation de l'heure et de la date, alarme, réglage du volume.

Piles non-incluses.





020001285

Réveil de voyage parlant ALLEMAND, display LCD, alarme, réglage du volume.

Piles non-incluses.



020001820

Réveil radio-control parlant FRANCAIS grand display LCD avec grands chiffres, affichage de l'heure et de la date, prononciation de l'heure et de la date, alarme, réglage du volume, couleur argentée. Piles non-incluses.

020001387

Réveil radio-control parlant ALLEMAND (fonctions identiques à la R1820). Piles non-incluses.



020001567

Réveil parlant FRANCAIS, display LCD avec affichage de l'heure, programmation en 12H ou 24H, alarme, réglage du volume, en plastique blanc.

Piles non-incluses.





020001842

Réveil parlant FRANCAIS radiocommandé, écran LCD avec rétro-éclairage. Annonce vocale de l'heure, température ambiante et du taux d'humidité. Piles non-incluses.



020001804

Réveil radio-control parlant NEERLANDAIS Low Vision, cadran blanc de 9,5 cm avec grands chiffres noirs, aiguilles vertes et trotteuse, prononciation de l'heure et de la date, programmé en 12H, alarme, réglage du volume, éclairage du cadran, réveil de couleur argentée. Piles non-incluses.



020001698

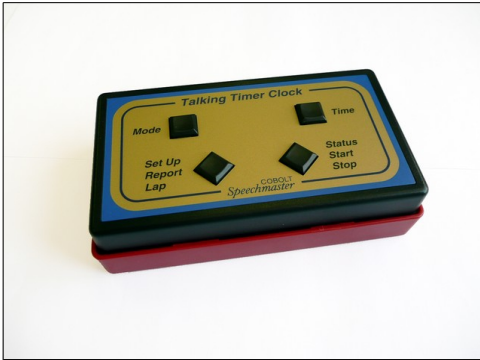
Réveil parlant NEERLANDAIS SenseWorks, display LCD avec affichage de l'heure, programmation en 12H ou 24H, alarme, réglage du volume, en plastique blanc avec bouton poussoir contrasté bleu. Piles non-incluses.



020001023

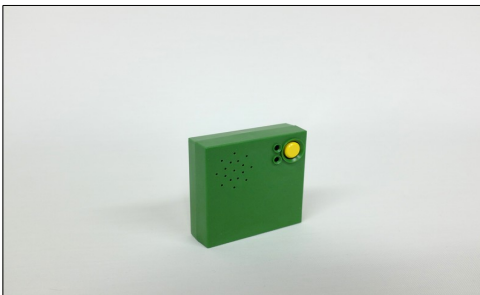
Réveil et calendrier parlant FRANCAIS, commutation automatique en heure d'hiver ou d'été, pas de perte de données lors du changement de batterie, cache amovible ne laissant apparaître que les touches pour la prononciation de l'heure et de la date, alarme, volume réglable. Pile 9V non-incluse.





020001239

Réveil et calendrier parlant ANGLAIS, pas de perte de données lors du changement de batterie, cache amovible ne laissant apparaître que les touches pour la prononciation de l'heure et de la date, alarme, volume réglable. Pile 9V non-incluse.



020001879

Combivox.

Réveil parlant NEERLANDAIS, sans display, prononciation de l'heure et de la date, programmation en 12H ou 24H. Dimensions : 6 x 6 x 2 cm. Piles incluses.

020001880

Combivox (idem R1879) parlant français.



020002017

Horloge bouton/poussoir parlante. Donne l'heure et la date de façon très audible en néerlandais. Design original. Très simple d'utilisation. Convient aussi aux personnes avec problèmes d'ouïe. Diamètre : 10 cm. Livrée sans batteries.

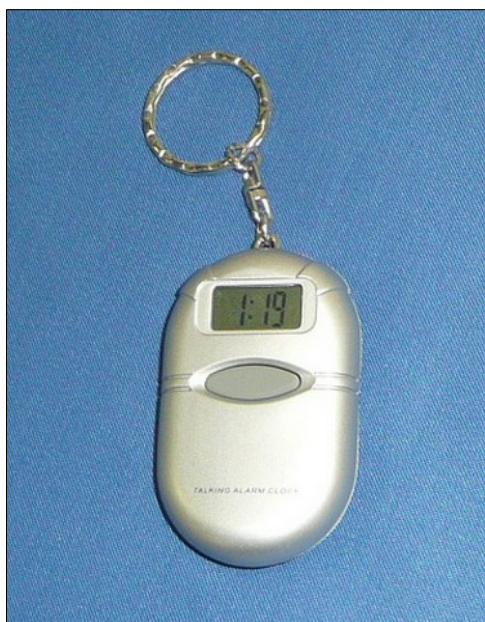




020001975

Horloge My Time – Horloge parlante de haute qualité en 6 langues (anglais, néerlandais, français, espagnol, italien, allemand). Enonce clairement l'heure et le jour en mode 12H ou 24H (sauf pour l'allemand), volume réglable.

Format compact 10 x 5,5 x 1,5 cm.



020001200

Porte-clé parlant FRANCAIS, display LCD, programmation en 12H ou 24H, alarme.





020001676

Porte-clés parlant NEERLANDAIS
SenseWorks, display LCD,
programmation en 12H ou 24H,
alarme.

Réveils Braille



020002052

Réveil de voyage, mouvement à
quartz, dimensions : 6,5 x 6,5 cm.
Repères tactiles toutes les heures,
repères doubles à 3H/6H/9H,
3 repères à 12H.
Impression verte sur fond blanc.
Avec couvercle/pied, fonction alarme.
Pile incluse.



020001563

Réveil avec repères tactiles, cadran
noir de 7,5 cm avec chiffres blancs,
alarme, éclairage du cadran,
couvercle transparent amovible.
Pile incluse.



Horloges



020001841

Horloge murale radio-control.

Dimensions : 30 cm.

Grands chiffres noirs sur fond blanc.

Bord gris clair.

Finition momentanément indisponible
voir ci-dessous.



020001841

Bord anthracite.

Finition actuellement disponible.

Modèle susceptible de changement.



020001714

Grande horloge murale analogique
avec calendrier, grands chiffres noirs
sur fond blanc, indication du jour et
du mois en néerlandais (chiffres et
lettres blancs sur fond noir), en
plastique blanc.

Dimensions : H38 x l30 x P7,5 cm.

Piles non-incluses.





020001713

Horloge et calendrier en néerlandais, grands chiffres et lettres blancs sur fond noir.

Horloge de table ou murale en plastique blanc.

Dimensions : H22 x l30 x P7,5 cm.

Piles non-incluses.



020001712

Horloge analogique et calendrier, chiffres noirs sur fond blanc, indication du jour et du mois en néerlandais (chiffres blancs sur fond noir), horloge de table ou murale en plastique blanc.

Dimensions : H10,5 x l34 x P7,5 cm.

Piles non-incluses.



020001985

Horloge calendrier digitale.

Affiche l'heure, le jour et la date.

Très bon contraste blanc sur noir.

Diagonale : 20cm. 8 langues dont : néerlandais, français, anglais, italien, espagnol, polonais, allemand. Menu facile à utiliser. Dimmer automatique. Possibilité d'affichage en 12H ou en 24H. Dimensions : 162 x 122 mm.





020001889

Horloge à LED Calendrier :
cette horloge à chiffres rouges sur fond noir affiche l'heure, la date et la température intérieure en «C°», textes explicatifs en français.
Un voyant (LED) lumineux indique le jour de la semaine.
Fonctionne sur secteur (adaptateur fourni).



020001890

Horloge calendrier digitale.
Très lisible grâce à son affichage fait de grandes lettres et de grands chiffres lumineux (leds) rouges sur fond noir. Elle indique la date en français et les heures en chiffres.
Hauteur des chiffres : 3,8 cm.
Hauteur des lettres : 2 cm.
Fonctionne sur secteur (adaptateur inclus).



020001891

L'horloge calendrier Flip-Flap de style rétro avec son cadran analogique pour l'affichage de l'heure.
La date s'indique en français.
Chiffres et lettres en blanc sur fond noir.
Dimensions : 24 x 24 x 10 cm.
Piles non-incluses.





020001894

Horloge calendrier en toutes lettres.
Horloge analogique, grand affichage
jaune sur fond noir pour un maximum
de contraste.

La date s'indique en français.
Dimensions : 22 x 32 x 10 cm.
Piles non-incluses.



020001934

Horloge digitale grand format
(43 x 32,5 cm) affichant la date et
l'heure. Mouvement radio-contrôlé.
5 langues au choix dont FR/NL.

Affichage du calendrier :
jour/date/mois/année. Hauteur des
caractères : 4,8 cm. Affichage de
l'heure et de la température
ambiante.



020001672

Réveil Shake Awake pour
malvoyants, malentendants et
sourds.

Display LCD rétro-éclairé avec grands
chiffres rouges sur fond sombre.

Luminosité réglable.

Signal d'alarme audio, lumineux ou
vibrant (le shaker peut p.ex. être
placé sous l'oreiller).

Dimensions : 20,5 x 10,5 x 5,5 cm.





020002030

Réveil Amplicom à grand afficheur LED (rouge sur fond noir), avec réglage automatique (radio control). Alarme par sonnerie extra forte réglable jusqu'à 95db, signal ultra lumineux et coussin vibrant, fonction répétition (snooze). Affichage de l'heure au format 12H ou 24H.



020001933

Réveil digital avec vibreur. Affichage grands chiffres offrant une excellente visibilité de l'heure et de la date. Rétro-éclairage bleu du cadran pour une lecture aisée même dans l'obscurité. L'heure s'affiche en format 12/24H au choix par de gros chiffres de 5 cm de haut. Affichage

calendrier(date/mois/jour) avec sélection du jour en 7 langues dont FR/NL. Possibilité de programmation de 4 alarmes à répétition. Plusieurs modes de réveil : avec sonnerie (volume réglable jusqu'à 92db), flash lumineux ou en mode vibreur répondant ainsi à différents besoins (malentendant/malvoyant). Fonctionne sur piles (4 x AA 1,5V) non fournies.





020001935

Réveil bracelet vibreur.

Réveil en forme de montre équipé d'un bracelet extensible réglable.

Léger, il se porte au bras ou se place sous l'oreiller.

Dispose de 2 modes de réveil : vibreur ou alarme sonore (bip).

Equippé d'un large écran LCD (3 x 2 cm) rétroéclairé bleu pour une meilleure visibilité dans l'obscurité. Plus qu'un réveil il propose de multiples fonctions supplémentaires : fonction alarme (si l'utilisateur doit prendre des médicaments, fonction chronomètre, fonction répétition pour le réveil et fonction calendrier (date, jour, mois).

Fonctionne sur pile (1 x AAA 1,5V) non fournie.



020001957

Radio réveil (AM/FM) avec des grands chiffres lumineux verts (3cm de hauteur), fonctionnant sur secteur. Possibilité de réveil en mode buzzer (avec répétition) ou en mode radio. Alimentation de secours possible par pile 9V (non fournie) pour sauvegarde de l'heure en cas de rupture de courant. 2 niveaux de volume possibles. Affichage en 24H. Dimensions : 19,5 x 8,5 x 6,5cm.

